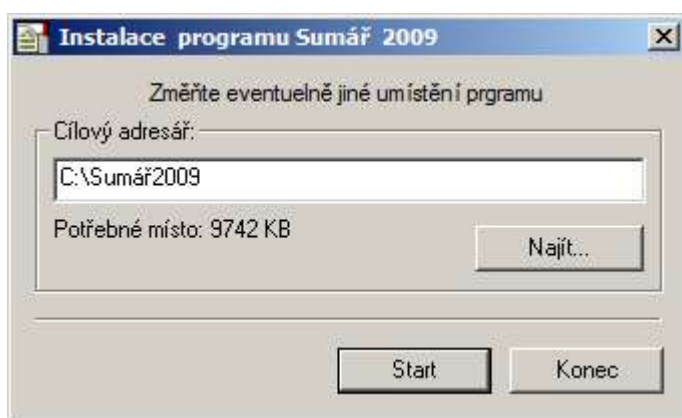


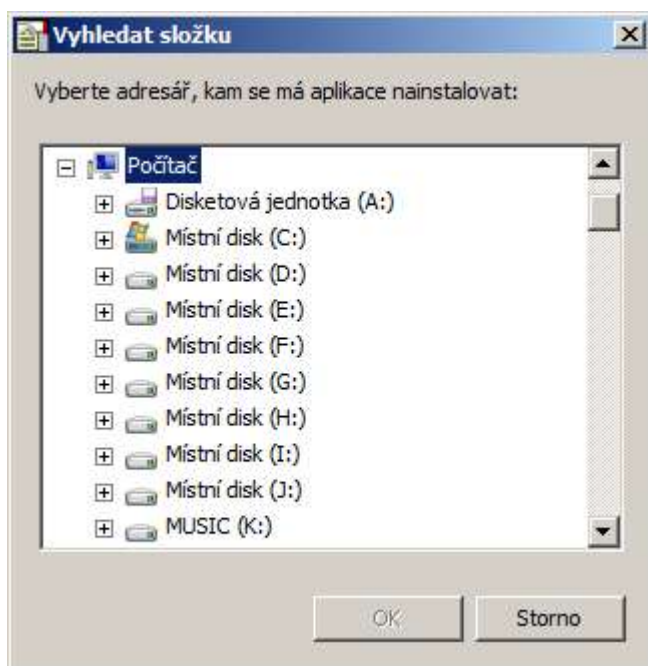
## Návod pro instalaci programu Sumář2009

**Instalace programu je velmi jednoduchá. Stačí se řídit jednotlivými body instalačního programu a je stejná pro operační systémy.**

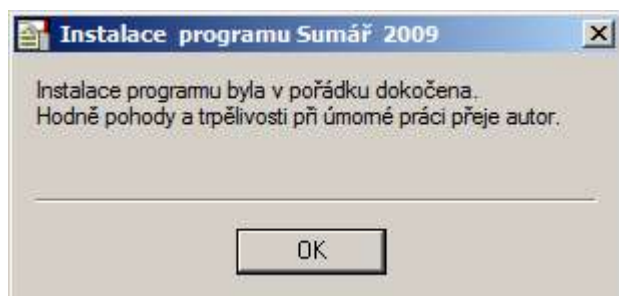
1. Spustit program SetupSumar2009. Pro úspěšné provedení instalace je třeba, aby uživatel v operačních systémech NT, 2000, XP, 2003, Vista, W7 měl uživatelská práva, která jej opravňují k zápisu do systémového registru. Instalační program nabízí umístění programu na disk. Pokud uživatel s umístěním nesouhlasí, může pomocí volby „Najít“



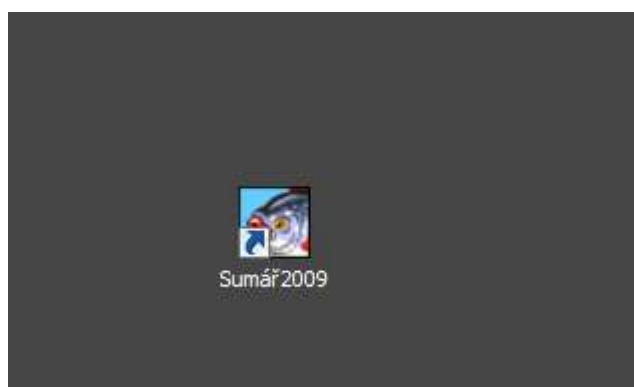
Objeví se další okno, ve které lze určit disk nebo složku pro jiné umístění programu a ty potom pomocí tlačítka OK potvrdit. Objeví se opět předchozí okno pro zahájení instalace ovšem již s jiným umístěním programu.



2. Stisknutím tlačítka „Start“ se spustí instalační procedura. Ta spočívá jen v obyčejném nakopírování souborů, které jsou potřebné pro běh programu Sumář200. Na závěr se objeví okno s oznámením o ukončení instalace.



3. Na ploše se objeví ikona ke spuštění programu a je možno začít program používat.

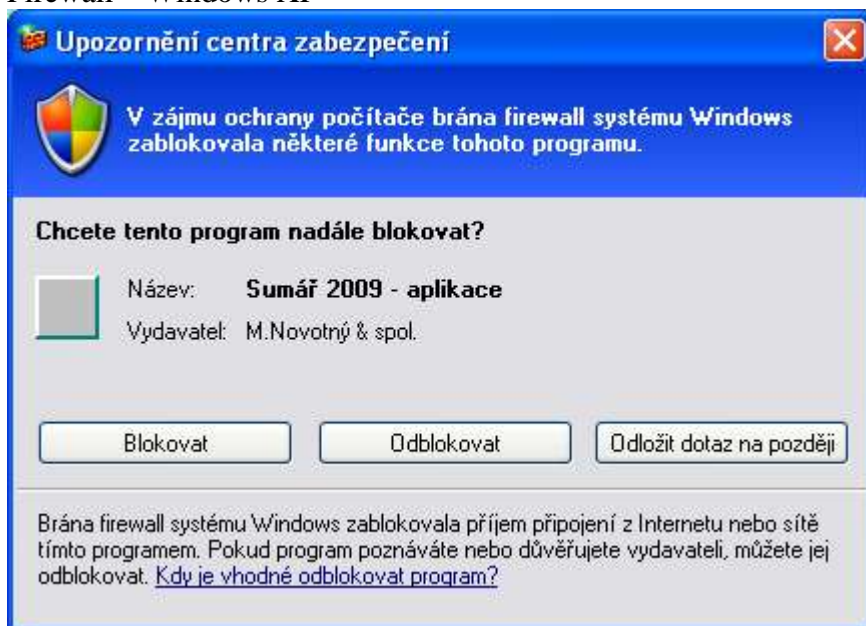


*Uživatelé se starým operačním systémem Windows 98 nebo NT mohou mít problém s připojením k datovému zdroji. V tom případě je nutno si nainstalovat nové ovladače pro podporu datových zdrojů na svém PC. Ovladač je možné si stáhnout přímo z internetových stránek na níže uvedeném odkazu.*

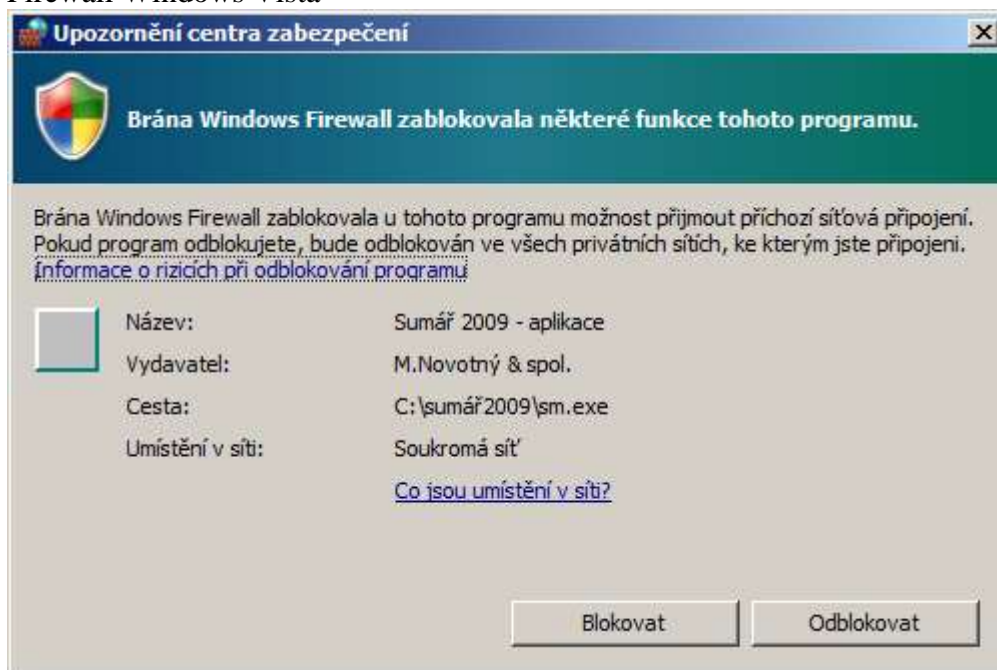
[http://www.petruvzdar.cz/download/MDAC\\_TYP.EXE](http://www.petruvzdar.cz/download/MDAC_TYP.EXE)

Po této proceduře je možno měnit umístění programu eventuelně i dodatečně. Lze program nakopírovat na přenosný disk a provozovat jej z tohoto umístění. Nutno změnit zástupce, který musí vždy směřovat na program sumarinit.exe. V PC lze umístit několik instancí programu, pokud uživatel zpracovává například úlovky pro jinou MO. Pokud má MO hodně členů, může se o zpracování podělit nezávisle několik uživatelů, pak je ovšem třeba exportovat závěrečné soubory ručně, protože by docházelo k vzájemnému přepisování jednotlivými uživateli. Program není na operačním systému nijak závislý. Pouze v případě aktualizací nebo exportu programu je třeba v nastavení konkrétního PC souhlasit s výstrahou firewallu (pokud je funkční a má zapnuté výstrahy) a povolit komunikaci na portu č. 21 přes internet. Pro názornost doplněna dvě varovná hlášení z Windows XP a Vista.

## Firewall – Windows XP



## Firewall Windows Vista



Před zahájením zpracování doporučuji ještě přečíst dokument „Návod k obsluze“

A to je vše. Přeji všem hodně úspěchů a trpělivosti při této úmorné práci. Autor MNo